

EDIFICIO BESURTA

📍 BENASQUE

PLANTA BAJA

PISO F

Vivienda de 2 dormitorios,
con una superficie útil de 66,70 m²
y 50,65 m² de terrazas.

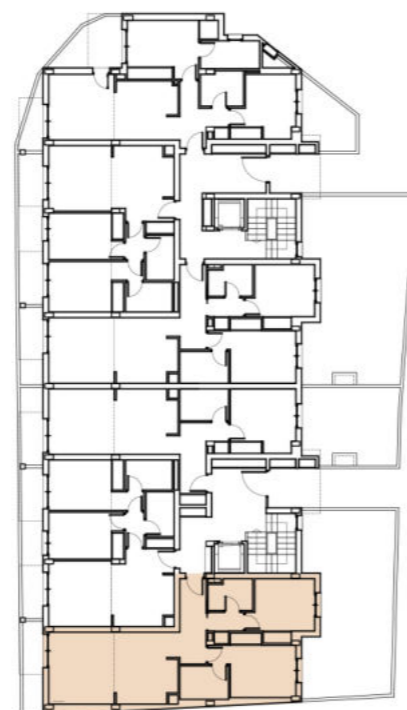


SUPERFICIES VIVIENDAS

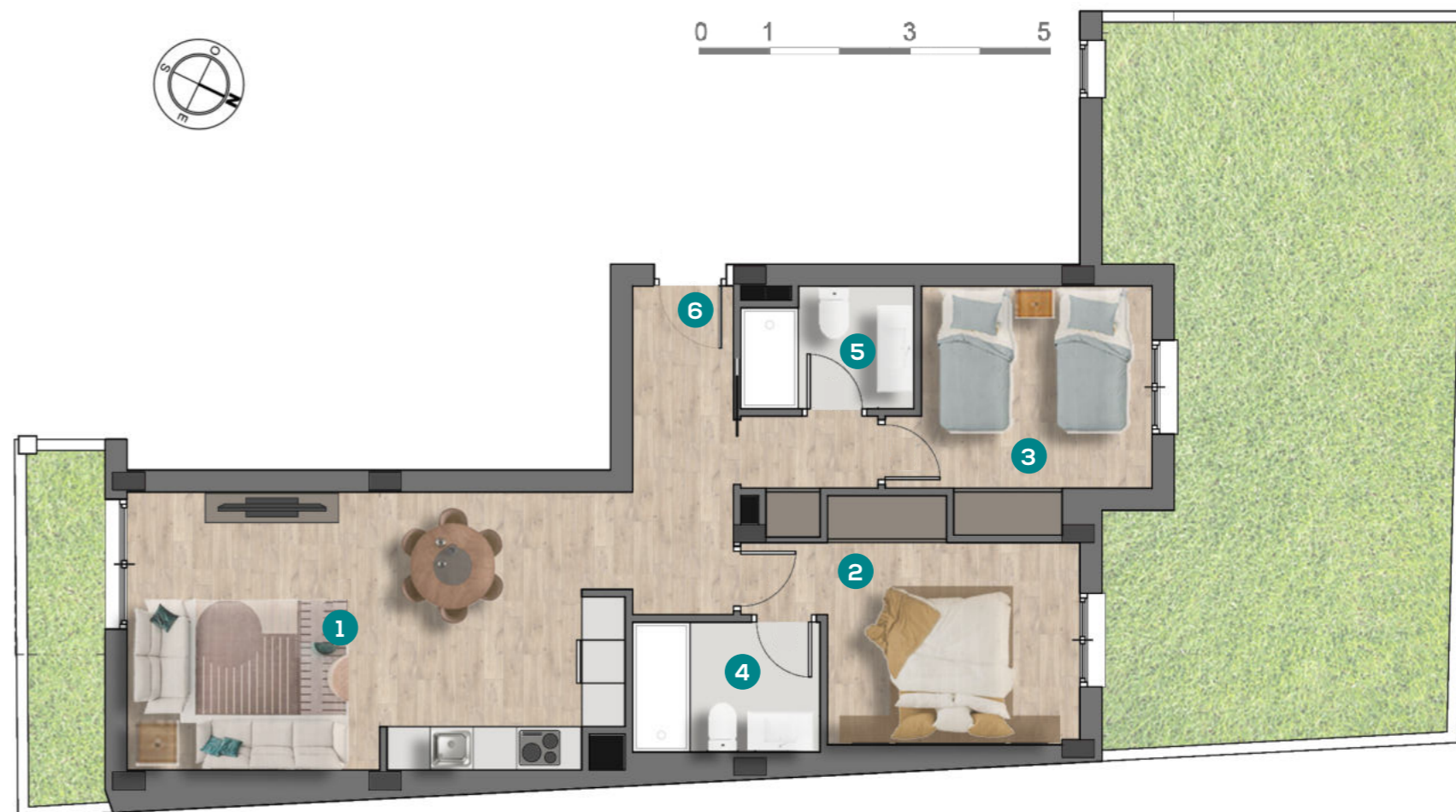
Superficie útil cerrada	66,70 m ²
Terrazas	50,65 m ²

CARACTERÍSTICAS VIVIENDAS

1	Salón-comedor-cocina	26,35 m ²
2	Dormitorio 1	12,30 m ²
3	Dormitorio 2	10,45 m ²
4	Baño 1	4,70 m ²
5	Baño 2	3,85 m ²
6	Recibidor	9,05 m ²



0 1 3 5



Este plano podrá estar sujeto a modificaciones por imposiciones técnicas y legales, puestas de manifiesto durante la ejecución de las obras. El plano y mobiliario no es contractual, sino meramente decorativo. Los sanitarios, materiales y colores son orientativos. La superficie de los pisos, a nivel informativo, incluye las superficies de las terrazas cubiertas, aunque computen la mitad a efectos de superficie útil en cumplimiento de la LOE a la hora de inscribir y escriturar las viviendas.