

# EDIFICIO BESURTA

BENASQUE

## PLANTA BAJA PISO C

Vivienda de 2 dormitorios,  
con una superficie útil de 64,00 m<sup>2</sup>  
y 58,10 m<sup>2</sup> de terrazas.



### SUPERFICIES VIVIENDAS

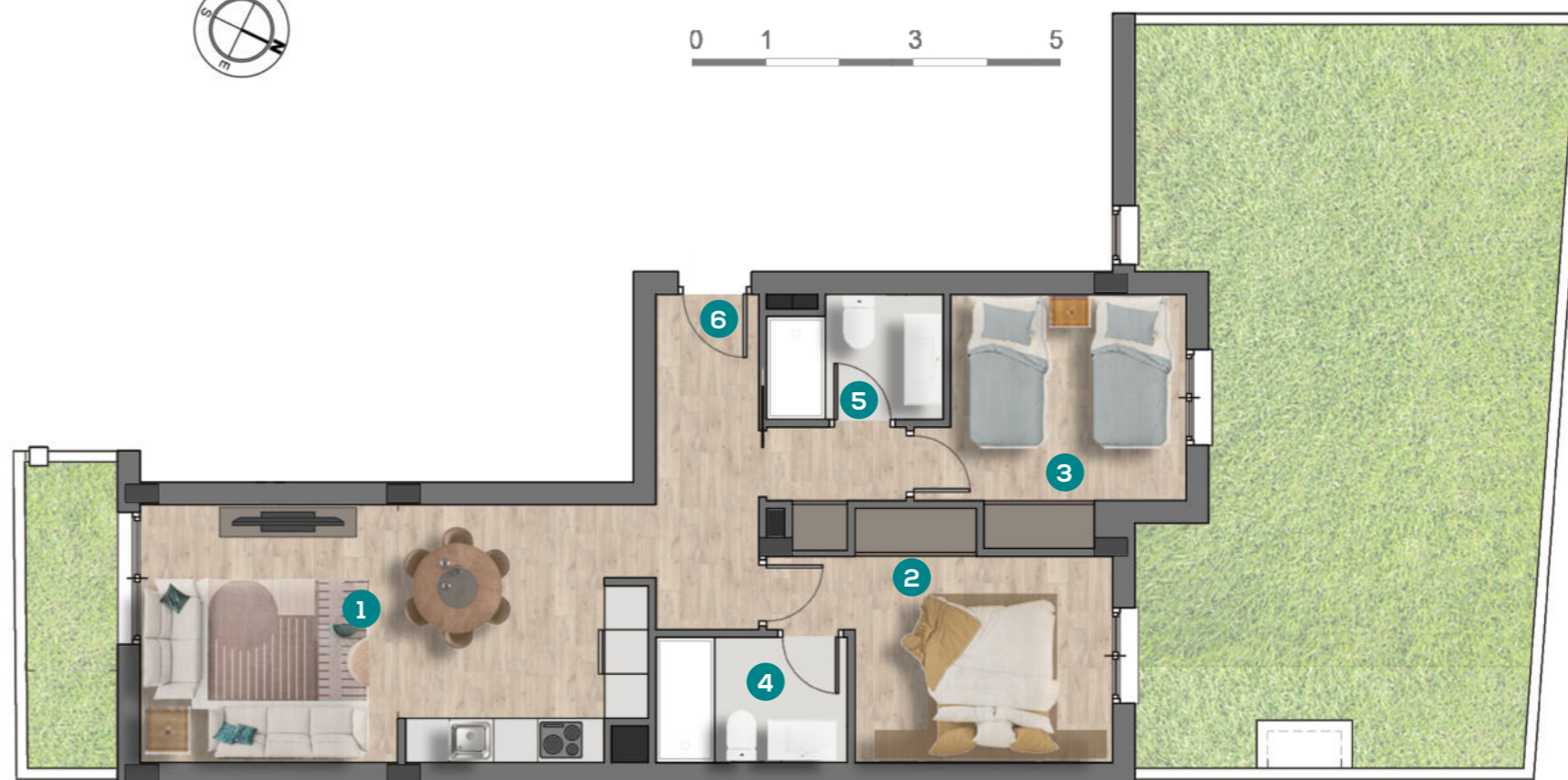
Superficie útil cerrada	64,00 m <sup>2</sup>
Terrazas	58,10 m <sup>2</sup>

### CARACTERÍSTICAS VIVIENDAS

1	Salón-comedor-cocina	23,90 m <sup>2</sup>
2	Dormitorio 1	12,30 m <sup>2</sup>
3	Dormitorio 2	10,45 m <sup>2</sup>
4	Baño 1	4,45 m <sup>2</sup>
5	Baño 2	3,85 m <sup>2</sup>
6	Recibidor	9,05 m <sup>2</sup>



0 1 3 5



Este plano podrá estar sujeto a modificaciones por imposiciones técnicas y legales, puestas de manifiesto durante la ejecución de las obras. El plano y mobiliario no es contractual, sino meramente decorativo. Los sanitarios, materiales y colores son orientativos.