

EDIFICIO BESURTA

BENASQUE

PLANTA BAJO CUBIERTA PISO D

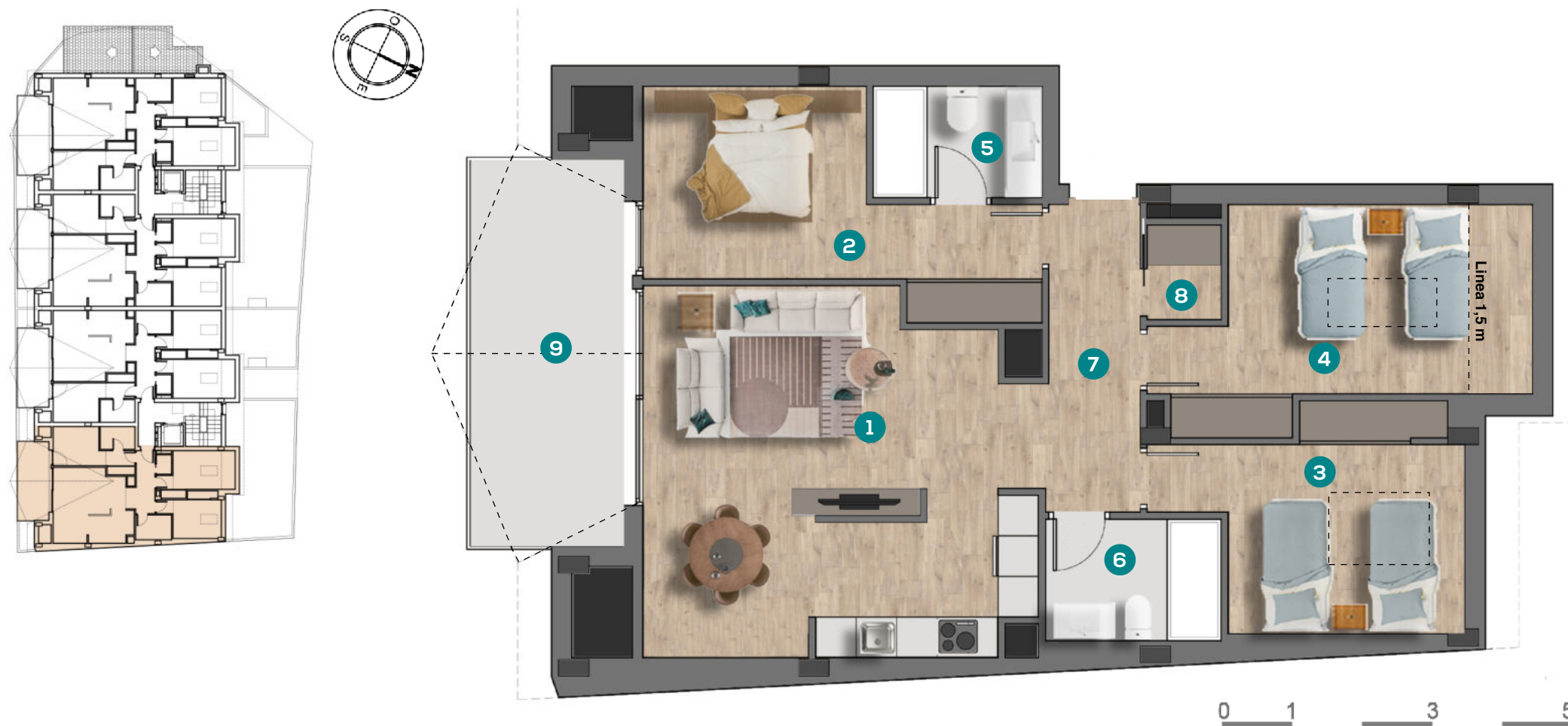
Vivienda de 3 dormitorios,
con una superficie de 98,40 m²

SUPERFICIES VIVIENDAS

Superficie útil 98,40 m²

CARACTERÍSTICAS VIVIENDAS

1	Salón-comedor-cocina	30,10 m ²
2	Dormitorio 1	13,50 m ²
3	Dormitorio 2	12,70 m ²
4	Dormitorio 3	12,10 m ²
5	Baño 1	4,10 m ²
6	Baño 2	4,40 m ²
7	Recibidor	6,20 m ²
8	Lavandería	1,50 m ²
9	Terraza	13,80 m ²



Este plano podrá estar sujeto a modificaciones por imposiciones técnicas y legales, puestas de manifiesto durante la ejecución de las obras. El plano y mobiliario no es contractual, sino meramente decorativo. Los sanitarios, materiales y colores son orientativos. La superficie de los pisos, a nivel informativo, incluye las superficies de las terrazas cubiertas, aunque computen la mitad a efectos de superficie útil en cumplimiento de la LOE a la hora de inscribir y escriturar las viviendas.